



Baden-Württemberg

Ministerium für Soziales, Gesundheit und Integration
Landesgesundheitsamt

Referat 73: Gesundheitsschutz, Infektionsschutz und Epidemiologie

Tagesbericht COVID-19

Datenstand: Montag, 10.10.2022, 16:00 Uhr

COVID-19-Kennwerte Baden-Württemberg		
Bestätigte Fälle 4.616.837 (+21.913*)	7-Tage-Inzidenz° 746,4 (+146,2*) Vorwoche (460,8)	COVID-19-Fälle aktuell auf ITS^{ooo} 178 (+29*) Vorwoche (96)
Verstorbene** 17.366 (+19*)	7-Tage Hospitalisierungsinzidenz° 8,6 (+1,2*) Vorwoche (5,0)	Anteil COVID-19-Belegungen an Gesamtzahl der betreibbaren ITS-Betten^{ooo} 8,8% (+1,5%*) Vorwoche (4,6%)
Genesene*** 4.412.172 (+5.258*)	Geschätzter 7-Tages R-Wert^{oo} 1,33 (1,20 - 1,45)	COVID-19-Fälle aktuell auf Normalstation^{oooo} 1.510 (-4*) Vorwoche (945)
Grundimmunisiert 8.279.818 (+604*) 74,4 % (Vorwoche +0 %)"	Erste Auffrischimpfung 6.783.504 (+2.432*) 61,0 % (Vorwoche +0,1 %)"	Zweite Auffrischimpfung 803.403 (+18.732*) 7,2 % (Vorwoche +0,6 %)"

Abkürzungen: ITS: Intensivtherapiestation

*Änderung gegenüber dem zuletzt berichteten Wert; ** verstorben mit und an COVID-19; *** Schätzwert; °Kennwert bezogen auf 100.000 Einwohner in Baden-Württemberg; Bezugsgröße: Bevölkerungsstand am 31. Dezember 2021 (Quelle: Statistisches Landesamt Baden-Württemberg); °°Die R-Schätzung bezieht alle übermittelten Fälle mit Erkrankungsbeginn bis 3 Tage vor dem aktuellen Datenstand (0:00 Uhr) mit ein (RKI, https://www.rki.de/DE/Content/Infekt/EpidBull/Archiv/2020/17/Art_02.html); °°°Quelle: DIVI-Intensivregister; °°°°Quelle: Deutsche Krankenhausgesellschaft; "Impfquoten bezogen auf die Gesamtbevölkerung und Änderung zur Vorwoche; Im vorliegenden Tagesbericht werden die landesweit einheitlich erfassten und an das RKI übermittelten Daten zu COVID-19-Fällen dargestellt, welche die Referenzdefinition erfüllen (<https://rki.de/covid-19-falldefinition>). Eine FAQ zur Berechnung der Inzidenzen finden Sie hier: <https://www.gesundheitsamt-bw.de/lga/de/fachinformationen/infodienste-newsletter/infektnews/seiten/lagebericht-covid-19-faq-zu-lagebericht/>.

Tabelle 1: COVID-19, Anzahl Fälle, Todesfälle, Änderung zum zuletzt berichteten Wert und Fallzahl/100.000 Einwohner insgesamt sowie Fälle und Fallzahlen/100.000 Einwohner in den letzten 7 Tagen nach Meldekreis, Baden-Württemberg, Stand: 10.10.2022 16:00 Uhr.

Meldekreis	Anzahl der übermittelten Fälle	Differenz übermittelter Fälle+ zum zuletzt berichteten Wert	Fallzahl pro 100.000 Einwohner*	Anzahl der übermittelten Todesfälle**	Differenz der übermittelten Todesfälle** zum zuletzt berichteten Wert	Anzahl gemeldeter Fälle in den letzten 7 Tagen	7-Tage-Inzidenz pro 100.000 Einwohner*
LK Alb-Donau-Kreis	84.197	(+ 409)	42.155,0	280	-	1.567	784,6
LK Biberach	92.525	(+ 302)	45.524,1	307	-	1.333	655,9
LK Böblingen	168.126	(+ 1361)	42.758,9	508	-	3.716	945,1
LK Bodenseekreis	85.833	(+ 594)	39.213,7	358	(+ 2)	1.106	505,3
LK Breisgau-Hochschwarzwald	105.723	(+ 605)	39.776,6	357	(+ 1)	1.904	716,3
LK Calw	65.011	(+ 305)	40.458,4	323	-	1.241	772,3
LK Emmendingen	72.249	(+ 563)	43.019,4	261	(+ 1)	1.670	994,4
LK Enzkreis	85.414	(+ 94)	42.656,4	347	-	704	351,6
LK Esslingen	219.279	(+ 745)	41.110,6	904	(+ 1)	2.670	500,6
LK Freudenstadt	51.715	(+ 296)	43.391,3	245	-	1.292	1.084,0
LK Göppingen	103.031	(+ 533)	39.773,2	404	-	1.452	560,5
LK Heidenheim	58.438	(+ 372)	43.952,2	332	(+ 1)	1.059	796,5
LK Heilbronn	153.058	(+ 731)	44.007,7	360	(+ 3)	2.963	851,9
LK Hohenlohekreis	50.704	(+ 332)	44.744,9	193	-	943	832,2
LK Karlsruhe	189.603	(+ 1111)	42.276,1	735	-	4.741	1.057,1
LK Konstanz	114.729	(+ 571)	39.823,1	433	-	2.663	924,3
LK Lörrach	86.266	(+ 391)	37.597,7	439	-	1.591	693,4
LK Ludwigsburg	213.142	(+ 974)	39.131,7	739	-	3.233	593,6
LK Main-Tauber-Kreis	56.841	(+ 418)	42.751,7	214	-	1.403	1.055,2
LK Neckar-Odenwald-Kreis	65.205	(+ 495)	45.303,6	226	(+ 3)	1.592	1.106,1
LK Ortenaukreis	194.119	(+ 1094)	44.672,8	865	-	3.857	887,6
LK Ostalbkreis	139.854	(+ 435)	44.396,8	608	-	2.512	797,4
LK Rastatt	102.339	(+ 578)	44.055,4	396	(+ 3)	2.553	1.099,0
LK Ravensburg	121.526	(+ 254)	42.341,9	228	(+ 1)	1.570	547,0
LK Rems-Murr-Kreis	180.746	(+ 1091)	42.298,0	644	(+ 1)	3.927	919,0
LK Reutlingen	121.077	(+ 565)	42.017,6	490	-	2.115	734,0
LK Rhein-Neckar-Kreis	220.693	(+ 1315)	40.196,9	767	-	5.256	957,3
LK Rottweil	62.667	(+ 279)	44.620,0	288	(+ 2)	1.007	717,0
LK Schwäbisch Hall	81.170	(+ 396)	40.707,5	359	-	1.283	643,4
LK Schwarzwald-Baar-Kreis	89.903	(+ 332)	42.131,8	395	-	1.371	642,5
LK Sigmaringen	62.120	(+ 413)	47.158,8	179	-	1.243	943,6
LK Tübingen	94.349	(+ 584)	41.055,9	269	-	2.314	1.006,9
LK Tuttlingen	61.438	(+ 242)	43.140,4	276	-	954	669,9
LK Waldshut	66.597	(+ 299)	38.889,0	341	-	1.021	596,2
LK Zollernalbkreis	82.880	(+ 530)	43.496,3	375	-	1.944	1.020,2
SK Baden-Baden	21.570	(+ 110)	38.846,0	111	-	494	889,7
SK Freiburg im Breisgau	95.958	(+ 444)	41.388,3	282	-	1.478	637,5
SK Heidelberg	56.083	(+ 200)	35.218,1	149	-	1.228	771,1
SK Heilbronn	55.577	(+ 267)	44.244,6	274	-	915	728,4
SK Karlsruhe	118.709	(+ 709)	38.730,2	386	-	2.739	893,6
SK Mannheim	124.492	-	39.922,9	520	-	968	310,4
SK Pforzheim	54.265	(+ 48)	43.229,1	337	-	432	344,1
SK Stuttgart#	232.763	(+ 249)	37.166,3	718	-	1.819	290,4
SK Ulm	54.853	(+ 277)	43.208,7	144	-	1.191	938,2
Gesamtergebnis	4.616.837	(+ 21.913)	41.501,0	17.366	(+ 19)	83.034	746,4

*Bezugsgröße: Bevölkerungsstand am 31. Dezember 2021 (Quelle: Statistisches Landesamt Baden-Württemberg); **Fälle, die mit und an COVID-19 verstorben sind; ***Datenkorrektur durch das Gesundheitsamt; +Das (-)-Zeichen weist darauf hin, dass eine Differenz von Null oder keine Fälle an das LGA übermittelt wurden. # Unvollständiger Datensatz aufgrund technischer Probleme.

Weitere Informationen zur kartographischen Darstellung der kreisspezifischen Fälle/100.000 Einwohner finden Sie im Gesundheit atlas Baden-Württemberg [hier](#), der kreisspezifischen Fälle/100.000 Einwohner in den letzten 7 Tagen [hier](#).

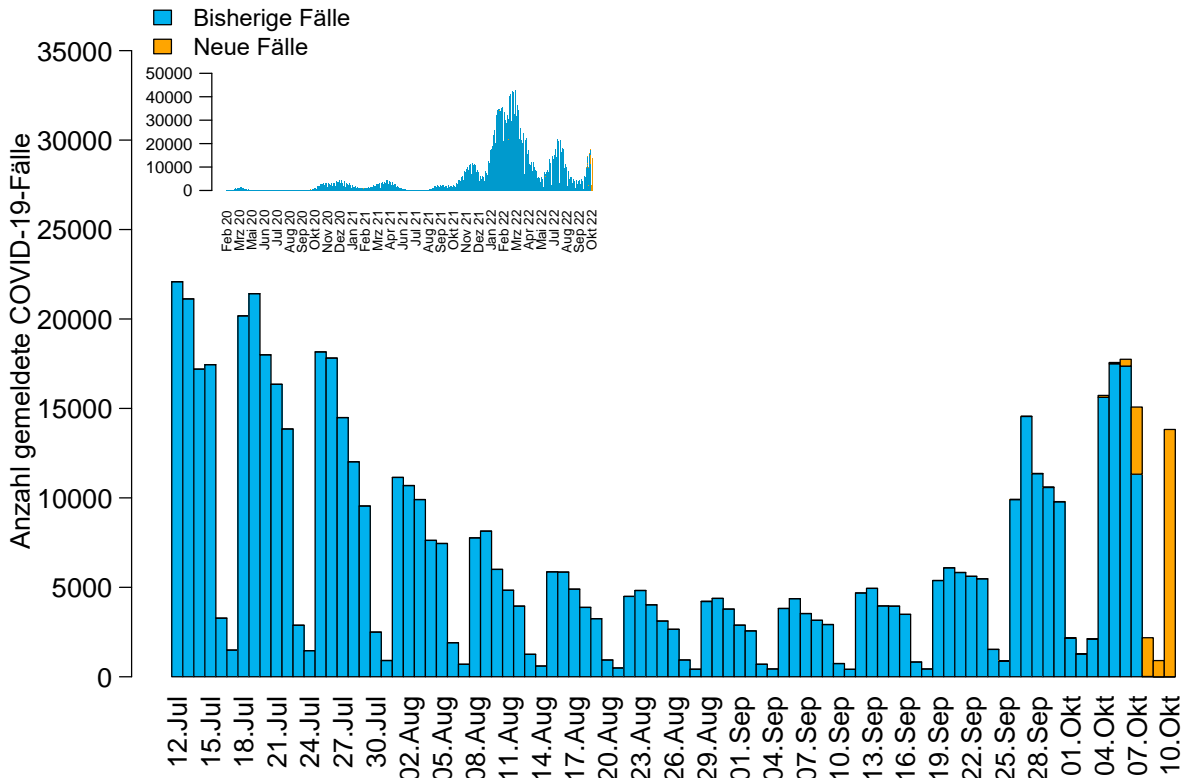


Abbildung 1: Anzahl der übermittelten COVID-19-Fälle nach Meldedatum (blau: bisherige Fälle; gelb: neu übermittelte Fälle), Baden-Württemberg, Stand: 10.10.2022, 16:00 Uhr.

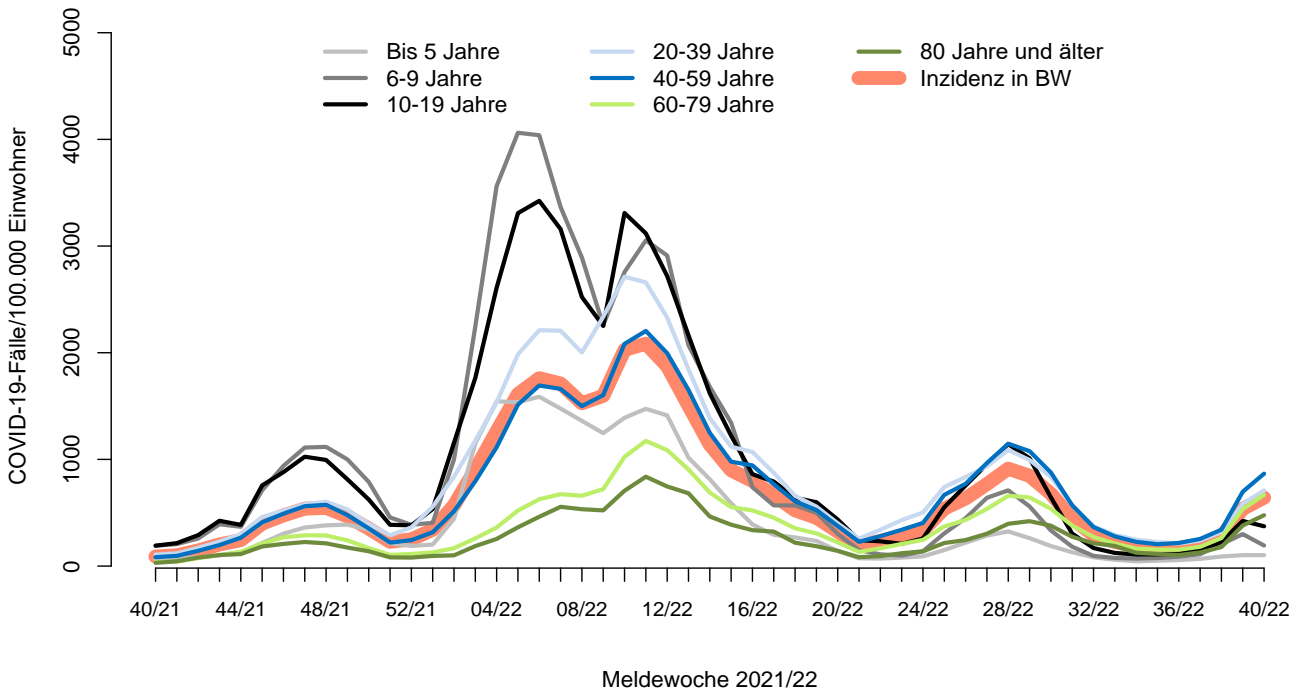


Abbildung 2: Übermittelte COVID-19-Fälle 2021/22 pro 100.000 Einwohner nach Altersgruppe und Meldewoche mit Landesdurchschnitt (rote Linie), Baden-Württemberg, Stand: 10.10.2022, 16:00 Uhr.